

今年度最後の

第2回大空高校交流マルシェ

日時: 12月11日(土) 10:00~11:30

会場: 大空高校東藻琴キャンパス 体育館・温室ハウス

大空高校実習製品

今回限り! おすすめ商品!!

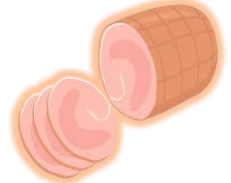
丸鶏 1,000円・レッグ(鶏) 250円



※丸鶏は20個限定!!クリスマスにピッタリです!

肉加工品 毎回すぐに完売する人気商品です!

・ウインナー	400円~500円	・ソフトジャーキー	250円
・フランクフルト	400円~600円	・カウベロ(牛舌)	500円
・ボロニア	500円~600円	・スモークチキン(ムネ)	200円~400円
・ベーコン	700円~1,000円	・ちい辛スモークチキン(モモ)	200円~400円
・カナディアンベーコン	350円~650円	・ボンレスハム	400円~500円



価格はグラム表記のため製品ごとに値段が異なります。

農産加工品 長期保存可能!買だめできます!

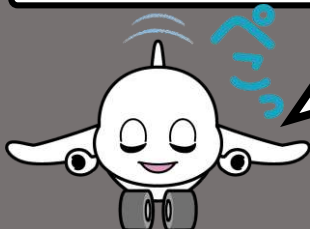
・ブルーベリージャム	350円(160g)	・味噌	400円(1Kg)
・トマトジュース	100円(200ml)	・パウンドケーキ	350円(1本)
・三升漬け	200円(350g)	※お1人様1本限定と致します。	



加工の原料となるブルーベリー、ダイズ、トマト、ナンバンは全て本校で栽培したものです!

鉢花・野菜 温室ハウスで販売中!育て方も詳しく説明します!

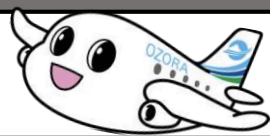
・ダイズ(1kg)	200円	※鉢花は数に限りがございます。	
・シクラメン(中輪)	400円	・ポインセチア(赤・白・ゴールド)	400円
・シクラメン(大輪)	500円	・大花ハナキリン(小)	500円
・ゼラニウム(八重咲・キャンディボール)	400円	・大花ハナキリン(大)	700円
・観葉植物	300円~600円	・オキザリス(八重咲)	350円
・ハイビスカス	400円~700円	・カランコエ(八重咲オレンジ)	350円



お客様へのお願い

本校の商品は生徒が気持ちを込めて1つ1つ手作りで製造しています。製造できる数には限界があります。売り切れの際はご容赦ください。

マルシェの特別イベント



抽選券

恒例企画！チャレンジコーナーの設置

マルシェ当日、下記の店舗で買い物をすると「チャレンジ券」をゲット！
6店舗中3店舗の券を集めると、チャレンジコーナーで景品と交換できます！

高校商品・乳酪館・す가의商店・ノンキーマーケット・ハートファーム・エーコープ

※先着40名限定（景品がなくなり次第終了）

焼きフランクフルトの販売

焼きフランクフルト 150円



コロナウイルス感染防止のため飲食スペースはありません。
持ち帰り限定の販売となります。

エコフラワーグッズ販売

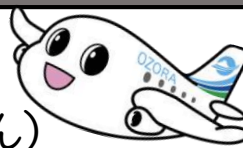
処分される花を加工したグッズ販売コーナー

- ・フラワーキーホルダー 300円
- ・装飾品や雑貨類 200円～500円

※会計は高校レジでまとめて支払いです。

協賛店舗の販売物

会計は各店舗での支払いとなります。（高校レジではありません）



乳酪館

体育館で販売

乳酪館のカットチーズを
特別価格で販売します！

カットチーズ各種 350円
(スモーク・ホタテ・しじみ)

乳酪館チーズ×大空高校のベーコン

コラボピザ 1枚 1,000円



ノンキーマーケット

体育館で販売します！

- ・越冬野菜各種
- ・ジャム
- ・豆類
- ・ドレッシング等



体育館出口で販売

ハートファーム

スイーツキッチンカー参戦！
自社農園で栽培したイチゴを使用した
自慢のスイーツを販売します！



- ・ダブルアップル(プレーン・抹茶・ココア) 450円～750円
- ・イチゴのスムージー 550円
- ・フルーツティー 500円
- ・イチゴサイダー 450円
- ・ブレンダーソフトクリーム 450円

す가의商店

店舗で販売！ 生どら焼き 130円
(お人様2個まで！100個限定)

体育館出口で販売！ おやき 120円



エーコープひがしもこと店

エーコープ店舗での販売

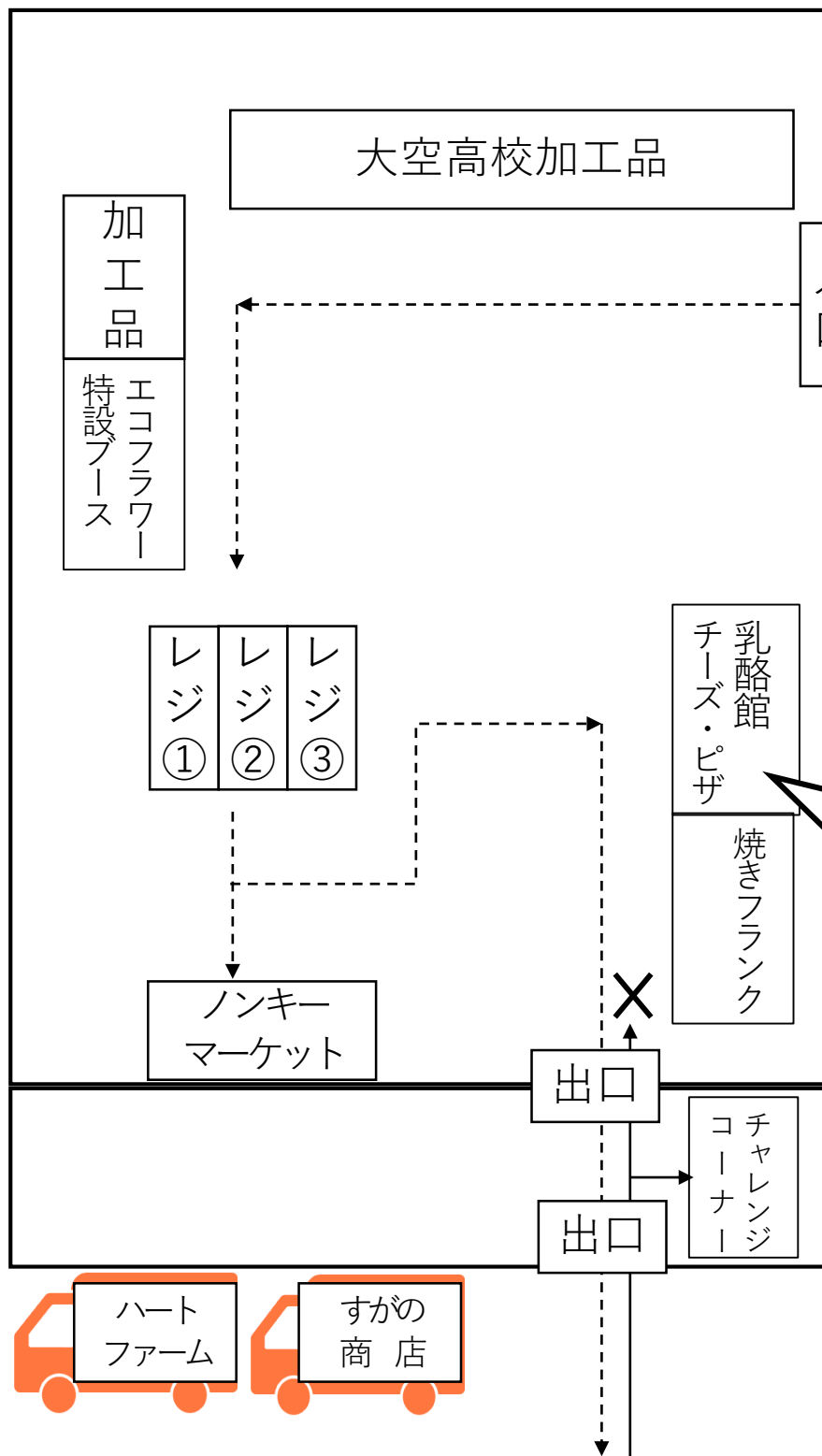
ホクレン どさんこ卵ど(たまご) 10個入り
1パック 170円(お人様2パックまで)



できあがりまでお車でお待ちいただけます！

マルシェ会場図

大空高校(東藻琴キャンパス)体育館



はじめに大空高校ブースを通ります。
大空高校以外の商品をお求めの場合は係教員や生徒にお申し付けください。
トイレは体育館の和式トイレが使用できません。

飲食スペースはありません。
体育館内でのピザ・焼きフランクはお持ち帰りになりますのでご了承ください。

温室ハウスで鉢花販売中!
(駐車スペースあります)

エコープ店舗にて特売実施中!

体育館前駐車場

(エコープ駐車場もご利用いただけます)

ご来校されるお客様へのお願い

① 検温の実施

発熱および風邪症状(咳・くしゃみ・頭痛)のある方は入場できません。
※ご家族が体調不良の場合も同様とします。



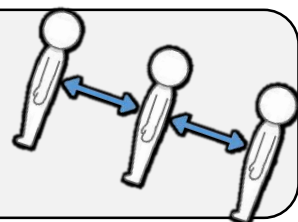
② マスクの着用およびアルコール消毒

校内では必ずマスクを着用し、こまめな消毒をしてください。



③ 十分な間隔

整列の際は前後の距離を保ってください。



④ 入場制限

一度に入場できる人数を制限します。



⑤ 飲食の禁止

会場内に飲食スペースはございません。全てお持ち帰りとします。



⑥ その他のお願い

- (1) エコバッグや買い物袋を持参してください。
- (2) 整列人数が多い場合、販売時間を早める場合があります。
- (3) 数に限りがあります。売り切れ次第終了とさせていただきます。
- (4) 接客等で至らない点もございますが、生徒の学びの場であることをご理解いただき、お買い物をお楽しみください。



大空高校



北海道の情勢等により延期・中止になる可能性があります。ご来校の前に本校ホームページやフェイスブックで確認してください。

【お問い合わせ】

北海道大空高等学校
網走郡大空町東藻琴79番地

TEL : (0152)-66-2061
FAX : (0152)-63-5008

